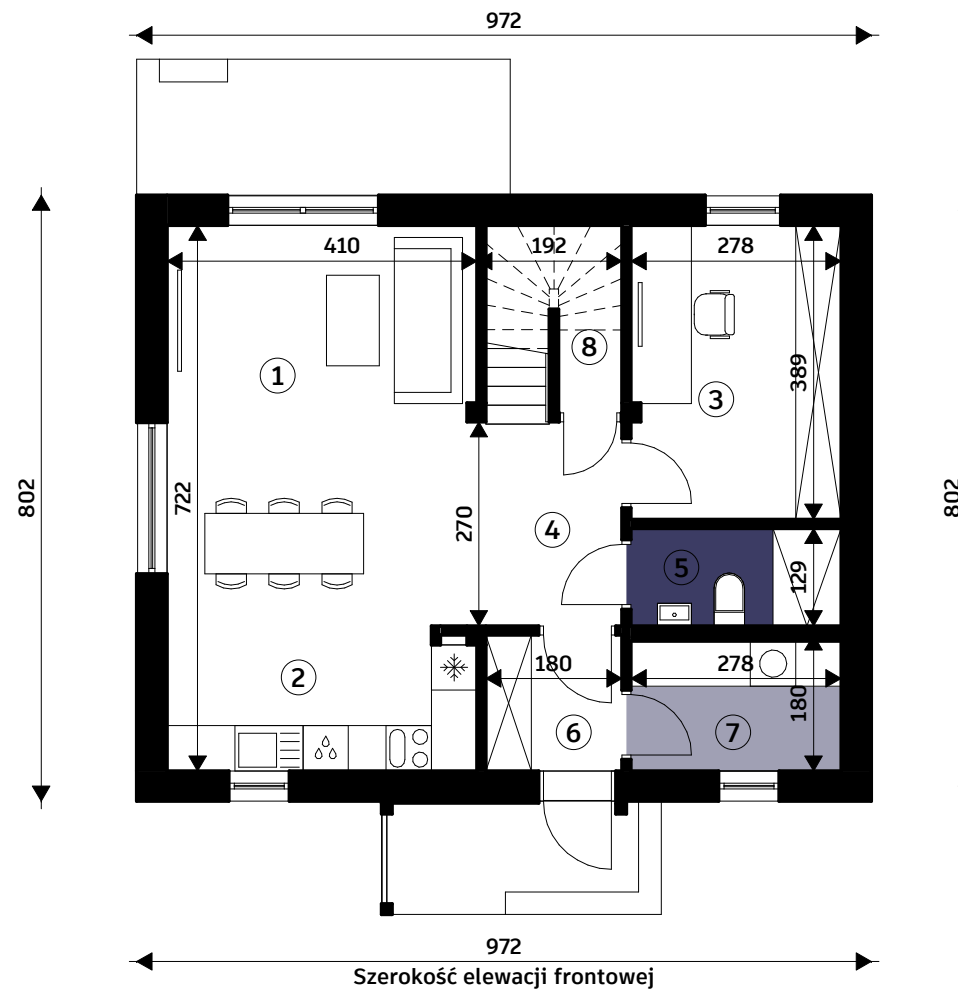


WERSJA PODSTAWOWA

Powierzchnia parteru: 59,63 m²

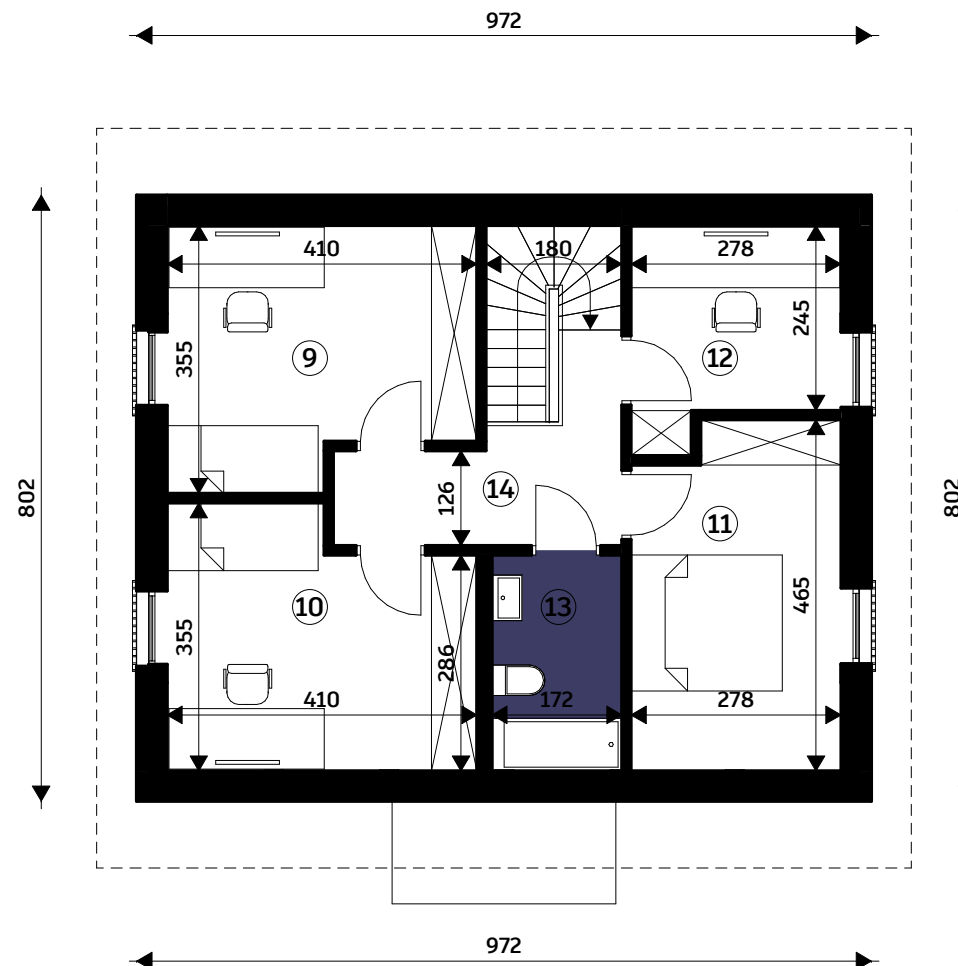
	Użytkowa	Netto
1 Pokój dzienny z jadalnią	22.56 m ²	22.56 m ²
2 Kuchnia	6.85 m ²	6.85 m ²
3 Gabinet	10.78 m ²	10.78 m ²
4 Komunikacja	5.20 m ²	5.20 m ²
5 Łazienka	3.59 m ²	3.59 m ²
6 Hol	3.24 m ²	3.24 m ²
7 Pom. gospodarcze	4.78 m ²	4.78 m ²
8 Składzik	2.63 m ²	3.13 m ²



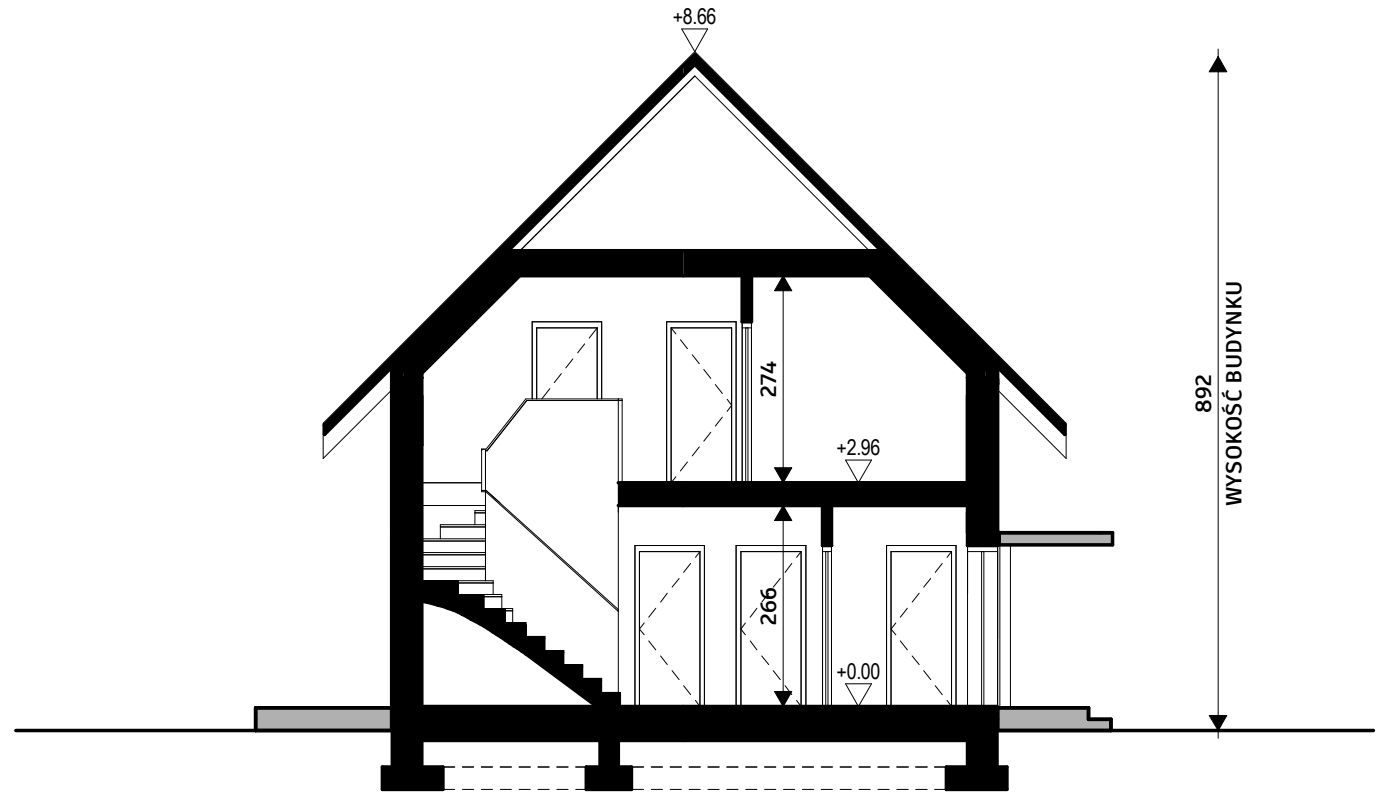
WERSJA PODSTAWOWA

Powierzchnia piętra: **51,75 m²**

	Użytkowa	Netto
9 Sypialnia	11.62 m ²	13.16 m ²
10 Sypialnia	11.62 m ²	13.16 m ²
11 Sypialnia	11.33 m ²	12.38 m ²
12 Gabinet	6.25 m ²	7.30 m ²
13 Łazienka	4.27 m ²	4.92 m ²
14 Komunikacja	6.66 m ²	6.66 m ²



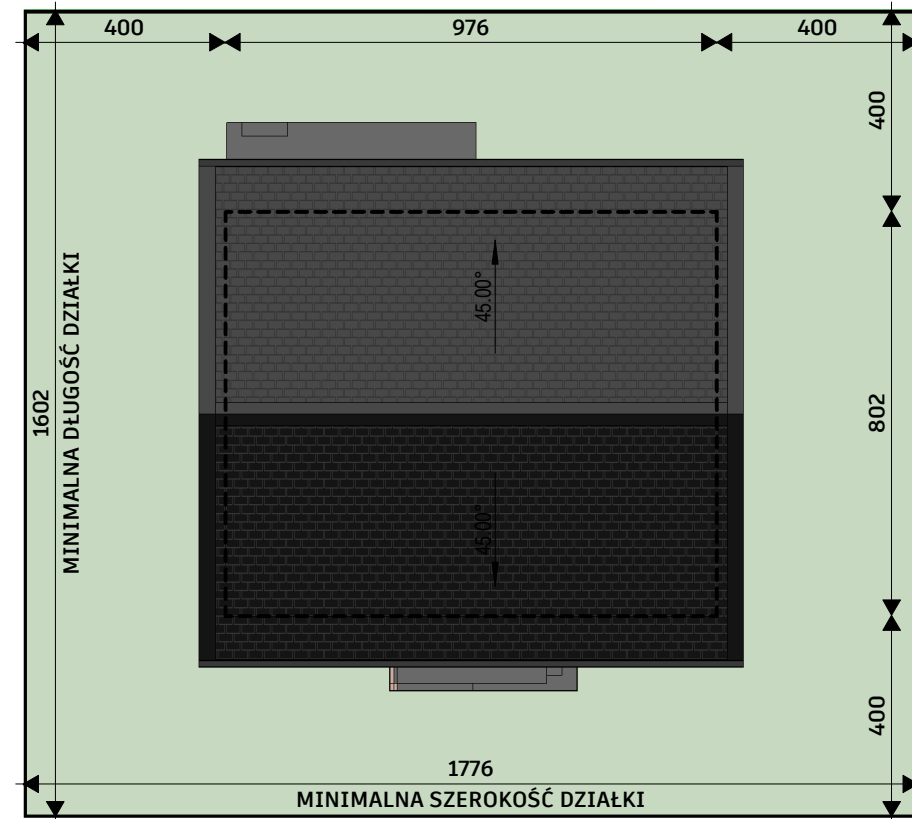
WERSJA PODSTAWOWA



WERSJA PODSTAWOWA



WERSJA PODSTAWOWA



AX 111

www.A1X.com

WERSJA PODSTAWOWA



tel.: +48 533 609 711

Wizualizacja

AX 111

www.A1X.com

WERSJA PODSTAWOWA



tel.: +48 533 609 711

Wizualizacja